

**Wintersemester 21/22**

Fach  
schaft   
**Philo**

# **QUIETSCHIE-GUIDE**

**der Fachschaft Philosophie**



## Herzlich willkommen an der Universität Passau und insbesondere an der Philosophischen Fakultät!

Dieses Heft ist euer Infoguide für die [O-Woche](#) und euren Studienbeginn. Es soll euch helfen, euch ein bisschen besser orientieren zu können und eure ersten Fragen zu beantworten. Erstellt haben das Ganze wir, die Fachschaft Philo. Wir sind aber nicht nur in der O-Woche für euch da, sondern auch während eures gesamten Studiums.

Wir haben für euch Altklausuren, eine Sammlung Staatsexamensaufgaben, Infoschriften für jeden Studiengang der Philosophischen Fakultät und, ganz wichtig: eine Bücherbörse, in der ihr eure alten Bücher verkaufen und Bücher, die ihr benötigt, günstig kaufen könnt. Außerdem organisieren wir auch Aktionen und Veranstaltungen außerhalb eures Studienalltags, wie das Blutspenden, Ausflüge, legendäre Partys und noch vieles mehr!

Solltet ihr Fragen oder Probleme rund um euer Studium haben, könnt ihr uns jederzeit schreiben – egal ob per E-Mail oder über Social Media.

Natürlich könnt ihr während der gesamten Vorlesungszeit auch unsere regelmäßigen Sprechstunden nutzen, um Unklarheiten zu klären.

Unabhängig von der aktuellen Situation wird in diesen Tagen viel auf euch zukommen, aber lasst euch nicht unterkriegen. Aller Anfang ist schwer! Tatsächlich ging es uns vor nicht allzu langer Zeit ähnlich (wenn auch nicht gleich) und doch hat alles irgendwie funktioniert. Drei Online-Semester haben wir als Fachschaft schon hinter uns – wir können euch sagen: Wir haben viel gelernt!

Auch wenn vielleicht nicht alles so ist, wie anfangs geplant, wünschen wir euch eine gute erste Woche als waschechte Studierende und neue Mitglieder der Uni Passau. Viel Erfolg bei eurem Studium und allem, was auf euch zukommt!

Eure FS Philo



- Dekan Prof. Dr. Malte Rehbein** .....4
- Studiendekaninnen** .....5
- Studiengangskoordination** ..... 6
- Hochschulpolitik - Was ist das?** ..... 8
- Der AStA** .....9
- Euer Sprecher\*innenteam** ..... 10
- Die Fachschaft Philo** ..... 11
- Die Kommunikationswege der Fachschaft** ..... 14
- Ohne dich geht Fachschaft nicht** ..... 16
- Zoom und Online-Lehre** ..... 17
- Sportprogramm O-Woche** .....18
- Fachschaft Spaß O-Woche** ..... 19
- Studiengangsvertretungen** .....20
- Hochschulgruppen** ..... 23
- ABC** ..... 26
- Psychische Gesundheit** ..... 31
- Abkürzungen** ..... 32
- (Nieder)Bayrisch für Anfänger** ..... 33
- Passau Bucketlist** .....35
- Wichtige Kontaktstellen** ..... 36
- Lageplan** .....38
- Impressum** ..... 39

**FACHSCHAFT PHILO**

(0851) 509-2613  
[fachschaft-philo@uni-passau.de](mailto:fachschaft-philo@uni-passau.de)  
NK R 235



[Website](#)



[Instagram](#)



[Facebook](#)

Liebe Studentinnen und Studenten,

ich freue mich sehr, dass Sie sich unsere Passauer Universität als Ort für Ihr Studium ausgesucht haben.

Die Universität ist der gesellschaftliche Raum für die Erforschung von Wissen, für den Erwerb von Bildung und für den kritischen Diskurs. Hier zu sein heißt, die Welt verstehen zu wollen, um sie dann verantwortungsvoll und nachhaltig gestalten zu können.

So soll die Studienzzeit Ihnen helfen, Ihren eigenen Blick auf die Dinge zu schärfen, andere Sicht- und Denkweisen kennenzulernen und sich mit diesen offen auseinanderzusetzen. Passau ist ein ganz besonderer Ort dafür. Wir wollen Ihnen nicht nur Fachwissen vermitteln und Methoden der Lösungsfindung nahebringen, sondern Sie dazu ermutigen, das Gegebene kritisch zu hinterfragen und ein eigenes Urteilsvermögen zu entwickeln.



Nutzen Sie in jedem Falle die Studienzzeit, die Sie prägen wird! Seien Sie aufgeschlossen und neugierig. Stellen Sie Fragen, aber begeben Sie sich vor allem von selbst auf die Suche nach Antworten.

Schauen Sie über die Tellerränder und Filterblasen hinweg auf die Vielfalt, die Ihnen in der Universität und ihrem Umfeld angeboten wird. Treten Sie ein in den offenen Diskursraum, frei von Vorurteilen oder Diskriminierungen. Ich wünsche Ihnen, dass Sie sich dabei schnell orientieren und wohlfühlen, sowohl in der akademischen Welt als auch in dem neuen sozialen Umfeld, in dem Sie sich nun die nächsten Jahre bewegen.

Seien Sie herzlich willkommen als neue Mitglieder dieser großen Gemeinschaft von Lernenden und Lehrenden unserer Universität Passau!

Ihr Malte Rehbein

**PROF. DR. REHBEIN**

(0851) 509-2602  
[malte.rehbein@uni-passau.de](mailto:malte.rehbein@uni-passau.de)  
HK28 103

Sprechstunde:  
Vereinbarung per Mail

## PROF. DR. LUCIA KRÄMER & PROF. DR. RICART BREDE

Liebe Studienanfängerinnen und Studienanfänger,

wie schön, dass Sie zu uns nach Passau gefunden haben. Passau ist ein Ort der Begegnung, wie das schon der Zusammenfluss von Inn, Donau und Ilz symbolisiert, aber auch ein Ort der Grenzen. Schon zur Zeit der Römer markierte Passau die Grenze zwischen deren Provinzen Raetia und Noricum, heutzutage liegt die Stadt an den Grenzen zu Österreich und Tschechien.

Auch in einem Studium spielen Begegnungen, aber auch Grenzen eine wichtige Rolle: Es gilt, Grenzen zu erkennen, Grenzen zu überwinden, aber auch Grenzen zu respektieren und Grenzen zu ziehen. In diesem Sinne wünschen wir Ihnen ein erfolgreiches Studium in unserer Stadt der Begegnungen und der Grenzen.

Ihre Studiendekaninnen

Lucia Krämer & Julia Ricart Brede



**PROF. DR. KRÄMER**

(0851) 509-2847  
[lucia.kraemer@uni-passau.de](mailto:lucia.kraemer@uni-passau.de)  
PHIL R 264

Sprechstunde:  
via Zoom/Telefon  
Vereinbarung per Mail

**PROF. DR. RICART BREDE**

(0851) 509-3900  
[julia.ricartbrede@uni-passau.de](mailto:julia.ricartbrede@uni-passau.de)  
HK12 106

Sprechstunde:  
DO 10-12 Uhr  
[Anmeldung](#)

Liebe Studierende,

wir möchten Sie ganz herzlich an der Universität Passau willkommen heißen! Die Studiengangskoordinationen der Philosophischen Fakultät und des Zentrums für Lehrerbildung und Fachdidaktik (ZLF) freuen sich sehr, dass Sie sich für ein Bachelor-, Master- oder Lehramtsstudium in der Drei-Flüsse-Stadt und an einer der schönsten Universitäten Deutschlands entschieden haben.

Wer sind wir und welche Services bieten wir Ihnen an?

Die Studiengangskoordinationen der Philosophischen Fakultät und des ZLF dienen als kommunikative Schnittstellen zwischen Studieninteressierten, Studierenden, Lehrenden und Verwaltung an der Universität Passau.

Wir erbringen umfassende Beratungs- und Serviceleistungen für die Studierenden unserer größten Programme:

- Lehramtsbezogener Bachelorstudiengang Realschule (B.Ed.)
- Bildungs- und Erziehungsprozesse (M.A.)
- Lehramt für Grund-, Mittel-, Realschulen und Gymnasien (Staatsexamen)

- European Studies (Major) (B.A./M.A.)
- Governance and Public Policy - Staatswissenschaften (B.A./M.A.)
- Kulturwirtschaft / International Cultural and Business Studies (B.A./M.A.)
- Medien und Kommunikation (B.A./M.A.)
- Sprach- und Textwissenschaften (B.A.)
- Development Studies (M.A.)

Natürlich unterstützen wir auch Studierende anderer Studiengänge bei ihren Fragen gern. Wir unterstützen Sie bei einer Vielzahl von Themen rund um Ihr Studium. Dazu gehören insbesondere:

- Fachstudienberatung (Studienplanung, Probleme beim Studienverlauf etc.)
- Strukturierte Begleitung der Vor- und Nachbereitung von Auslandsaufenthalten (insbesondere Unterstützung bei Learning Agreements)
- Vorbereitung bzw. Durchführung der Anerkennung von Prüfungsleistungen
- Fragen zu Doppelstudium und Fach- bzw. Studiengangswechsel
- Anerkennung von Praktika bzw. Projektarbeiten
- Erstellung von BAföG-Gutachten

Auch bei allen anderen Fragen haben wir jederzeit ein offenes Ohr für Sie. Weiterhin unterstützen wir die Philosophische Fakultät und das ZLF bei der Qualitätssicherung und der strategischen Weiterentwicklung ihrer Studiengänge.

Die Studiengangskoordinationen der Philosophischen Fakultät und des ZLF wünschen Ihnen viel Freude im Rahmen der O-Woche und einen erfolgreichen Studienstart an der Universität Passau!

Mit herzlichen Grüßen,

Ihre Studiengangskoordination der Philosophischen Fakultät:

Dr. Christian Dölle, Susanne Schlatter und Dorothea Will (in Elternzeit bis März 2022)

Ihre Studiengangskoordination Lehramt am ZLF:  
Matthias Fuchs und Isabella Karasek



### KONTAKT PHILF

(0851) 509-2623/-2625  
NK R 217/218

[Website](#)

[Mail](#) Dr. Christian Dölle  
[Mail](#) Susanne Schlatter

### KONTAKT LEHRAMT

(0851) 509-2963/-2969  
IG R 203

[Website](#)

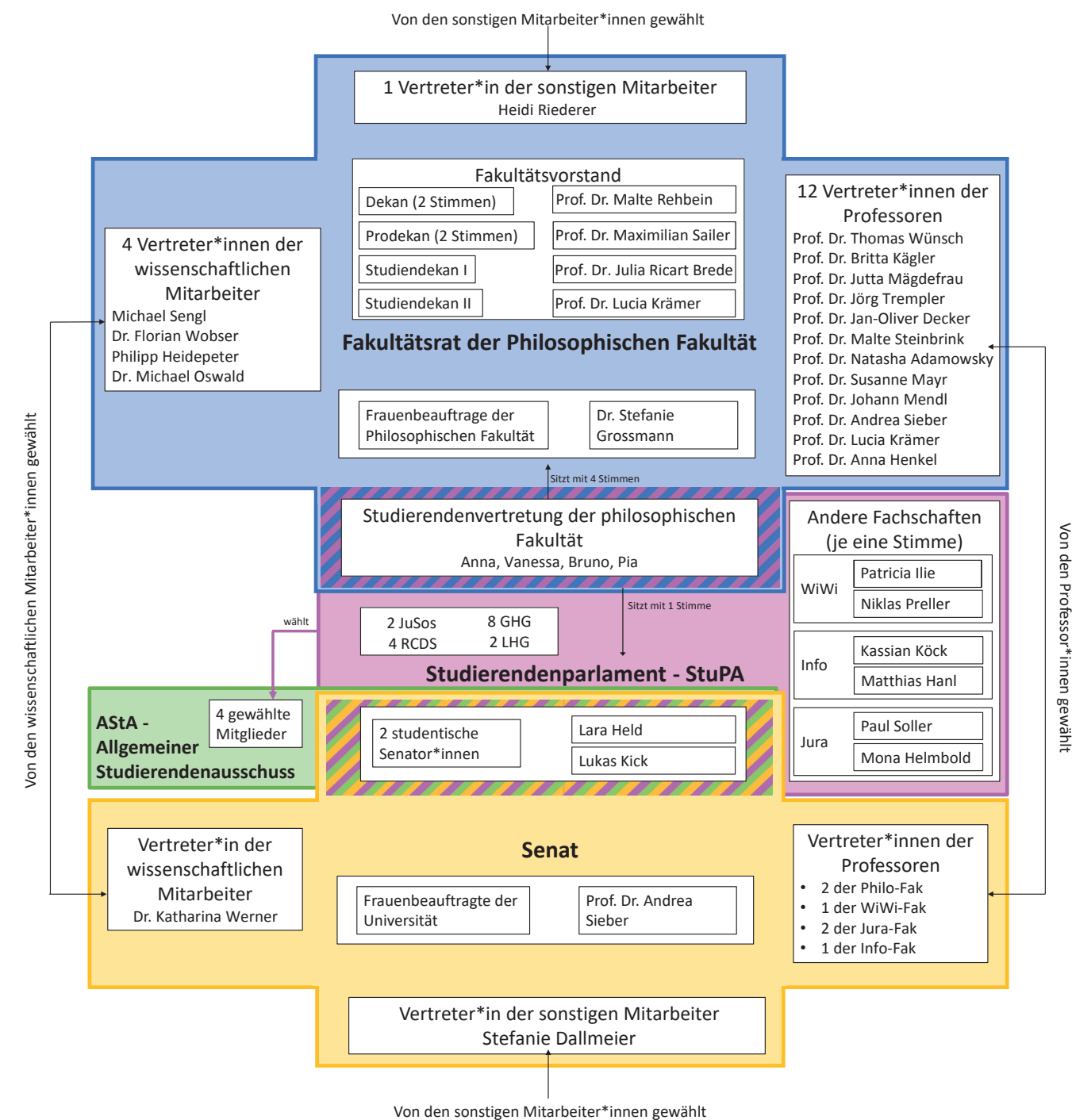
[Mail](#) StuKo Lehramt  
[Mail](#) Matthias Fuchs  
[Mail](#) Isabella Karasek



Der AStA/Sprecher:innen-Rat ist dein Ansprechpartner für Probleme rund ums Studium!

Wir sind das ausführende Organ der Studierendenvertretung. Das bedeutet, wir nehmen Anregungen aus dem Studierendenparlament (StuPa) auf und setzen Projekte um, die euren Studienalltag verbessern sollen. Ein weiterer wichtiger Teil unserer Arbeit ist der Austausch mit der Universitätsleitung und die Interessenvertretung nach außen, zum Beispiel gegenüber der Stadt oder dem Bayerischen Wissenschaftsministerium. Unser Team besteht aus den beiden studentischen Senator:innen und weiteren vom StuPa gewählten Mitgliedern. Neben der Gremienarbeit organisieren wir auch Veranstaltungen wie unseren Charity-Weihnachtsmarkt oder Vortragsreihen und andere Events für euch.

Regelmäßige Updates zu unserer Arbeit gibt's in den sozialen Netzwerken und auf unserer Website. Während des Semesters halten wir regelmäßige Sprechstunden ab, in denen du dich mit deinen Anliegen an uns wenden kannst. Unser Büro findest du im Mensagebäude (M164). Durch Corona finden diese allerdings momentan nur virtuell statt. Für einen Termin kannst du uns jederzeit per Mail, Facebook oder Instagram erreichen. Natürlich kannst du uns dein Anliegen auch direkt schildern – wir tun unser Bestes, um dein Studium in Passau so angenehm wie möglich zu gestalten!



**KONTAKT ASTA**  
 (0851) 509-1972  
[asta@uni-passau.de](mailto:asta@uni-passau.de)  
 Büro M 164

[Website](#)  
[Instagram](#)  
[Facebook](#)



Liebe Quietschies,  
herzlich willkommen an der Uni Passau!

Wir - Anna, Vanessa, Bruno und Pia - sind euer Sprecher\*innenteam der Fachschaft Philo und freuen uns, euch als neue Mitglieder der Philosophischen Fakultät begrüßen zu können. Im kommenden Wintersemester sind wir eure studentischen Ansprechpartner\*innen, die euch in den verschiedenen Gremien, wie zum Beispiel dem Fakultätsrat, vertreten dürfen. Unsere Aufgabe ist es, die Zukunft unserer Fakultät mitzugestalten und dabei darauf zu achten, dass die studentische Sichtweise Eingang findet und möglichst gute Studienbedingungen garantiert werden können. Als ehemalige Quietschies geben wir natürlich unser Bestes, um euch einen möglichst guten Start an der Uni Passau zu ermöglichen.

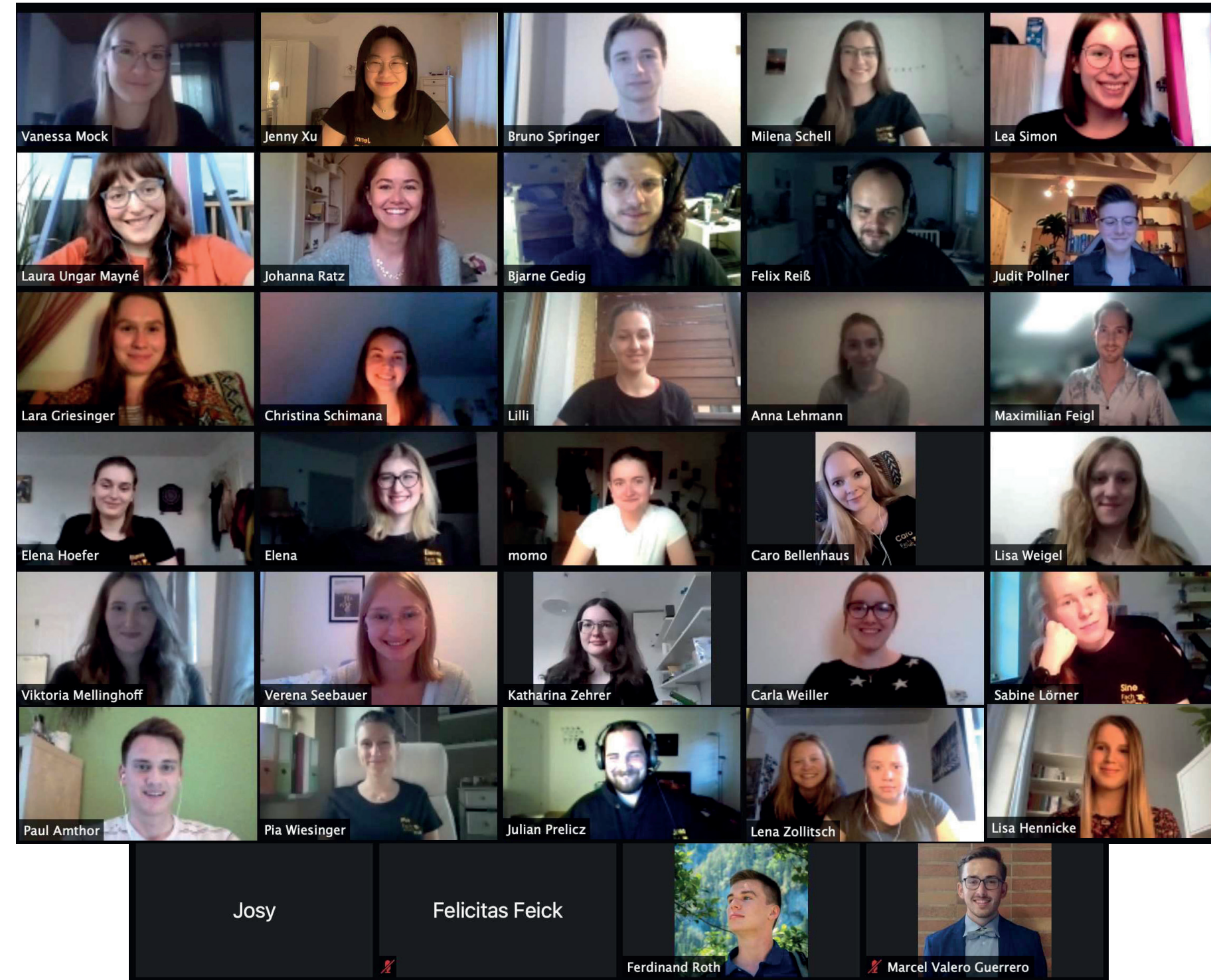
Wir haben immer ein offenes Ohr für euch und bemühen uns, gute Antworten auf eure Fragen zu geben.

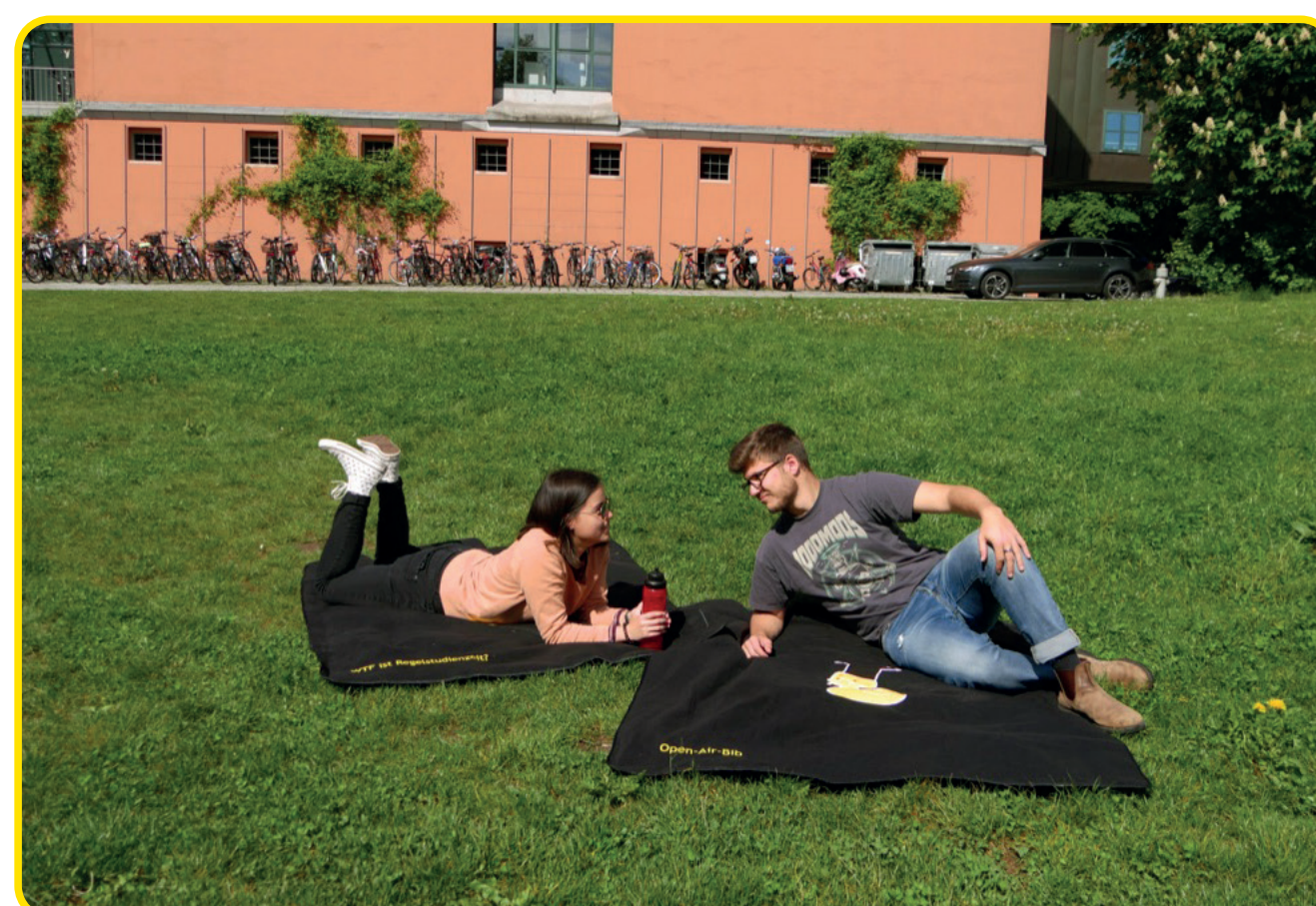
Du hast Lust mit uns zusammenzuarbeiten und mehr über das Fachschaftsleben zu erfahren? Dann informiere dich doch auf der nächsten Seite!

Auf eine erfolgreiche gemeinsame Zeit!  
Euer Sprecher\*innenteam



## TEAM DES SOMMERSEMESTERS 2021





Als Fachschaft begleiten wir euch während des gesamten Semesters mit verschiedensten Angeboten. Das fängt bei unseren wöchentlichen [Sprechstunden](#) an, bei denen ihr alle eure Fragen rund ums Studium oder das Unileben loswerden könnt. Außerdem bieten wir eine **Bücherbörse** und **Klausurensammlungen** an und leihen euch bei Bedarf **Picknickdecken** und **Ladekabel** aus. Seit zwei Semestern gibt es die Fachschaft auch als [Podcast](#) „PhilHarmonie - die schönsten Stimmen der Fakultät“ auf allen bekannten Plattfor-

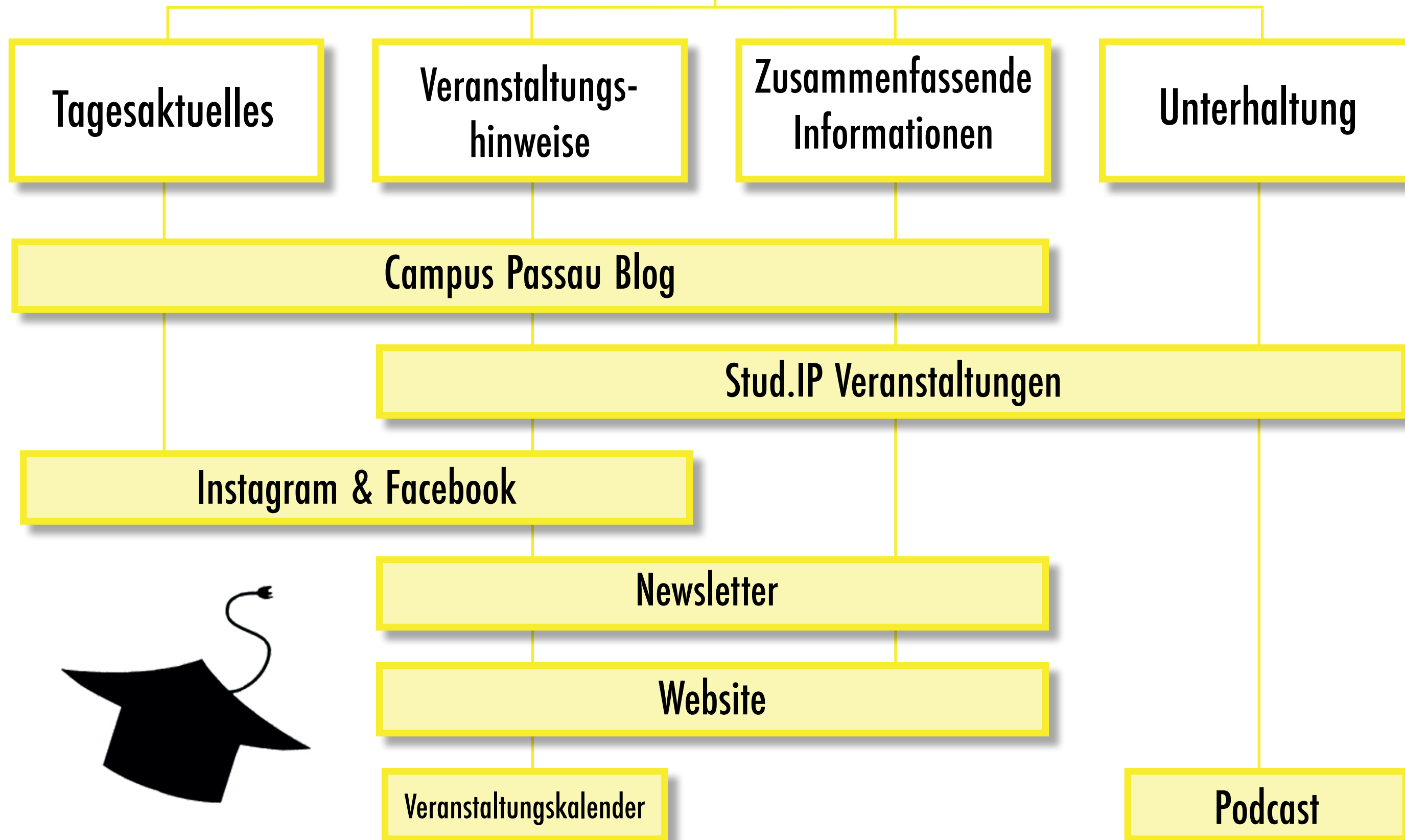
men zum Hören. Außerdem veröffentlichen wir mehrmals im Semester den [Newsletter Philo-post](#) mit den neuesten Infos aus der Universität. Neben den Veranstaltungen der O-Woche planen wir auch während des Semesters regelmäßig Unterschiedliches, wie zum Beispiel die legendäre [Tussi meets Nerd Party \(TmN\)](#), die Adventslesungen oder die **Blutspendeaktion** mit dem BRK. Unser während des Online-Semesters entstandenes Projekt [Philomental](#) versorgt euch mit Tipps für die mentale Gesundheit im Studium.

Durch die aktuelle Situation wissen wir leider noch nicht sicher, welche Veranstaltungen wir präsent abhalten können und welche nicht – wir werden euch aber auf dem Laufenden halten (insbesondere über unsere Social-Media-Kanäle). Die O-Woche wird euch aber auf jeden Fall einige coole Veranstaltungen und Aktivitäten auch in Präsenz bieten (siehe S.18). Ihr könnt mit uns zusammen Sport machen, die Stadt und den Campus erkunden und bei verschiedenen Spaß-Aktivitäten

mitmachen. Einige Infoveranstaltungen finden aber dennoch über Zoom statt. Ein Hybrid-Semester, wie es momentan geplant ist, ist auch für uns neu und stellt uns vor Herausforderungen. Wir hoffen euch möglichst viel anbieten zu können, zählen aber hierbei auf eure Flexibilität. Eines hat sich aber nicht geändert: Wir freuen uns auf euch und hoffen, dass euer Start ins Studium an der Universität Passau gelingt!

# WIE INFORMIERT DIE FACHSCHAFT PHILO?

Einfach auf die Kästchen klicken für mehr Infos!





Du kannst gut im Team zusammenarbeiten und tauschst dich gerne mit anderen aus?

Du suchst immer nach neuen Herausforderungen und schaffst es, auch in schwierigen Situationen einen kühlen Kopf zu bewahren?

Du bist hilfsbereit und übernimmst auch mal die Verantwortung?

Dich interessieren Strukturen und Entscheidungsprozesse an der Uni?

Mindestens eine dieser Fragen kannst du bejahen? Perfekt!

Bei uns gibt's für jeden etwas. Das Planen verschiedenster Events ist Aufgabe unserer Organisationstalente und derjenigen, die es werden wollen. Einen Überblick über unsere Zahlen behalten dabei die Finanzverantwortlichen. Studiengangsbeauftragte beraten Studierende in regelmäßigen Sprechstunden und setzen sich gegebenenfalls für Veränderungen in ihrem Studiengang ein. Social-Media-Beauftragte pflegen unseren Webauftritt oder designen das nächste Quietschieft und arbeiten mit unseren kreativen Köpfen des PR-Teams zusammen.

An oberster Stelle steht für ein Mitglied der Fachschaft die Mitgestaltung des Universitätslebens - insbesondere an unserer Fakultät. Veränderungen können auf verschiedenste Weise erreicht werden - sei es in Berufungskommissionen zur Neubesetzung von Lehrstühlen oder durch Gremienarbeit.

In der Fachschaft hast du die Möglichkeit, deine Teamfähigkeit, dein Konfliktmanagement, sowie deine organisatorischen und kommunikativen Kompetenzen einzubringen und zu verbessern. All das wird dir nicht nur in deiner zukünftigen Karrierelaufbahn zugutekommen, sondern auch jetzt - während des Studiums.

Aber keine Angst, in unserer großen Fachschafts-Familie kommt natürlich auch der Spaß nicht zu kurz. Du kannst dich also auf viele neue Freunde und jede Menge Abwechslung freuen!

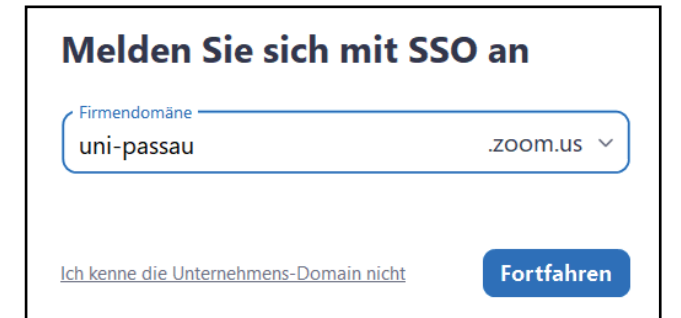
Interessiert? Dann nimm einfach an unserer Infoveranstaltung teil!

## INFOVERANSTALTUNG

Montag, 25. 10. 2021  
19.30 Uhr  
Raum NK 412a

## ANMELDUNG

Melde dich über SSO mit der Unidomäne an, so ist dein Zoom mit deiner ZIM-Kennung verbunden und läuft über die Uni-Lizenz.

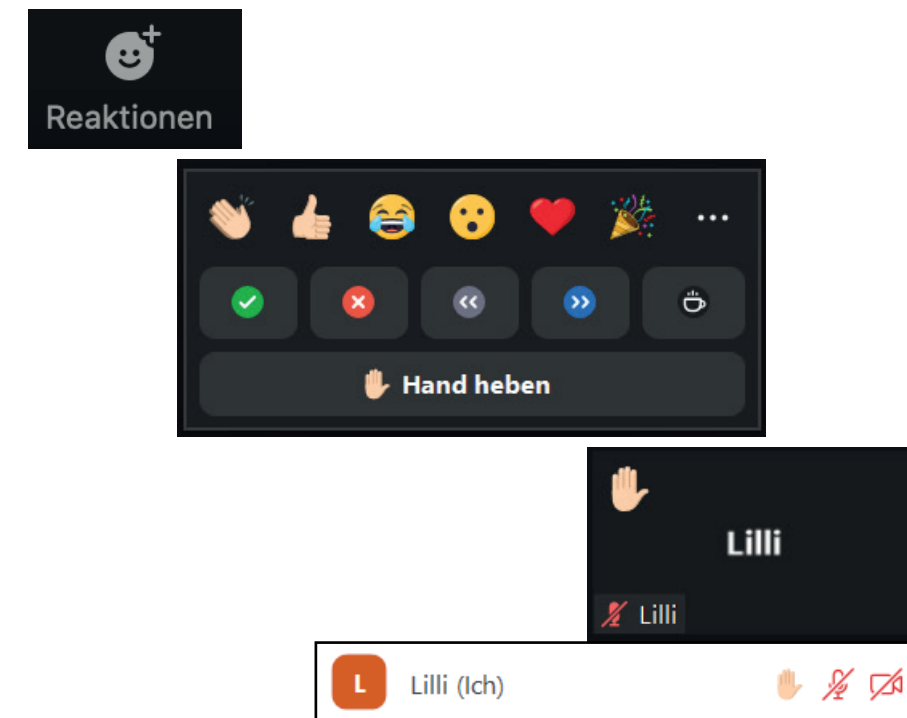


## WÄHREND DER VORLESUNG

Wenn du etwas sagen willst, hebe virtuell die Hand. Wie geht das?

Klicke in der Schaltleiste unten auf „Reaktionen“. Es öffnet sich eine Auswahl an Symbolen und Reaktionen, die du verwenden kannst, unter anderem auch „Hand heben“.

Dann erscheint eine kleine Hand neben deinem Namen und der Host weiß, dass du dich melden willst.



Weitere Tipps zu Zoom und zur Online-Lehre findest du [hier](#).

Kamera an, Mikro aus  
=  
Goldene Regel



Für mehr Infos einfach klicken!



## JOGGEN

Stud.IP Veranstaltung 11109

Meldet euch an, lernt neue Leute kennen und gewinnt im Team coole Preise!



## VINYASA POWER YOGA

Montag, 11.10.2021, 14:00

[Zoom-Link](#)



Liebe Quietschies, schaut gerne bei unseren Sportveranstaltungen vorbei, um neue Leute kennenzulernen und euch den Studienstart zu erleichtern.

Egal ob ihr mit uns gemeinsam zur Veste hochwandert, Joggen geht oder im Steinbock bouldert, wir werden auf jeden Fall eine coole Zeit haben!

Euer Sportteam der FS Philo

## VÖLKERBALL



Freitag, 16.10.2021, 16:00

Dreifachsporthalle der Uni

Stud.IP Veranstaltung 111011

## COOK OHNE RUN (reload)

Mittwoch, 13.10.2021, 19:00

Stud.IP Veranstaltung 11105



## KENNENLERNABEND

Freitag, 15.10. 2021, 18:30

mit FS Philo & StuVeLA

Stud.IP Veranstaltung 11107

Wir sind für Spaß und Socializing verantwortlich. Von Kennenlernabend und Flunkyball Turnier während der O-Woche, bis hin zu Ausflügen, Beerpong Turnieren und vielem mehr während des Semesters, unser Team kümmert sich darum. – Egal ob online oder in Präsenz. Über kommende Events halten wir euch regelmäßig über Social Media auf dem Laufenden. In diesem Sinne wünschen wir euch viel Spaß im kommenden Semester und einen gelungenen Start ins Studium und hoffen darauf, euch bald bei einer unserer Veranstaltungen kennen zu lernen!

## WANDERN AUF DIE VESTE

Dienstag, 12.10.2021, ab 16:00

Stud.IP Veranstaltung 11108



## HIIT WORKOUT

Mittwoch, 13.10.2021, 14:00

[Zoom-Link](#)

## BOULDERN



Freitag, 15.10. 2021, 10:00

Der Steinbock

Eintritt 6,50 Euro

Stud.IP Veranstaltung 111010

## PUBQUIZ



Dienstag, 12.10.2021, 20:00

Stud.IP Veranstaltung 11104

## FLUNKYBALL

Donnerstag, 14.10.2021, 18:00

Stud.IP Veranstaltung 11106





## BLLV STUDIERENDENGRUPPE PASSAU



Wir sind eine Gruppe von Lehramtsstudierenden aller Lehrämter, die sich gerne engagieren und schon während des Studiums etwas verändern möchten. Was wir alles machen? Regelmäßige Stammtische, O-Woche für LehramtlerInnen, gemeinsame Ausflüge, Veranstaltungen, Workshops, Auslandspraktika, Ref-Info-Abende, Teamwochenenden, Treffen mit Studierenden aus ganz Bayern, Austausch mit Referendaren und Lehrern, Bildungspolitik und vieles mehr!

## GOVERNMENT



GoverNET ist die Hochschulgruppe des Studiengangs „Governance & Public Policy – Staatswissenschaften“. Der Verein ist ein Ansprechpartner für alle Fragen zum Studiengang. Wir bauen Brücken zwischen Studierenden und Alumni und organisieren politische und soziale Projekte. Aushängeschild sind die Passauer Politiktage, die jedes Jahr Tausende Zuhörer anlocken und viele bekannte Politiker, wie Gregor Gysi, Andreas Scheuer, Elmar Brok u.v.m. nach Passau einladen. Das Hauptaugenmerk legen wir auf die Förderung politischer Willensbildung, kulturellen und zwischenmenschlichen Gedankenaustausch, sowie die Begeisterung junger Menschen für politische Geschehnisse.

## JoKONNECT



JoKonnnect ist eine Hochschulgruppe von den Studierenden für die Studierenden des Studiengangs Journalistik und Strategische Kommunikation. Aufgeteilt in verschiedene Ressorts kann man sich bei JoKonnnect für alle möglichen Belange der JoKo-Studierenden einsetzen. Unter anderem gibt es ein Ressort, das sich um die Social-Media-Kanäle von JoKo kümmert, ein Nachwuchsressort, das den neuen Jokos vor allem zu Beginn des Studiums Orientierung gibt oder das Event-Ressort, das Sommerfeste und Weihnachtsfeiern für die JoKos plant und durchführt. JoKonnnect ist ebenso Ansprechpartner bei Fragen und Problemen der JoKos und unterstützt bei allen Entscheidungen rund um das Studium.

## KUWIES.AKTIV



Du studierst KuWi oder ES im Bachelor/Master und möchtest dich zusätzlich noch ein bisschen an der Uni engagieren? - Dann bist du bei uns genau richtig! In kleinen Projektgruppen organisieren wir Events, Partys und Projekte rund um das Studium, z.B. „Meet & Greets“ mit Absolventen, Aktivitäten mit Freunden & Kommilitonen, Mentoring-Programme

für Studieninteressierte, Teambuilding-Fahrt mit der HSG und Messefahrten zur Vorstellung der Studiengänge. Wenn dich unser Programm anspricht und du nette Leute an der Uni kennenlernen willst, dann schau doch einfach mal auf der Homepage des KuWi Netzwerks oder bei uns auf Instagram oder Facebook unter KuWiEs.aktiv vorbei und hinterlasse uns eine Nachricht. Dort gibt es, sobald wir wissen wie genau alles ablaufen wird, die Infos zum ersten Treffen im neuen Semester. Wir freuen uns schon auf dich! PS: Für Fragen aller Art rund ums Studium sind wir selbstverständlich gerne dein Ansprechpartner!

## KUWI NETZWERK



Wir sind das kuwi.netzwerk, ein Verein, der seit mehr als 20 Jahren durch verschiedene Events und Programme den Austausch zwischen Studierenden und Alumni fördert. So habt ihr beispielsweise auf unserem kuwi.karrieretag oder auf dem kuwi.sommer die Möglichkeit, Absolvent\*innen interdisziplinärer und international ausgerichtet Studiengänge kennenzulernen und Erfahrungen mit ihnen auszutauschen. Habt ihr Interesse von unseren Leistungen wie dem Mentoring -Programm und Job-Portal zu profitieren? Bau dir frühzeitig ein Netzwerk auf, damit es da ist, wenn du es brauchst! Dann kommt gerne zu unserem Infoabend am 25.10. um 20:00 Uhr.

## MUK AKTIV



Wir sind die Hochschulgruppe MuK Aktiv e.V. und dienen als Schnittstelle zwischen Studierenden und Dozierenden für alle Medienstudierende der Universität Passau. Bei Fragen stehen wir Euch jederzeit mit Rat und Tat zur Seite und sorgen mit coolen Events und Partys für Abwechslung zum Uni-Alltag. Neben den zahlreichen Unternehmungen helfen wir euch zusätzlich unseren Studiengang praktischer zu gestalten, zum Beispiel mit medienbezogenen Stellenanzeigen und den MuKarriere Tagen mit Vorträgen und Workshops. Wir treffen uns jeden zweiten Dienstag (auch online ;)) und freuen uns immer über neue, engagierte und motivierte MuKler.

## PANGEO



Wir sind eine junge, bunt gemischte Hochschulgruppe aus Studierenden verschiedenster Studiengänge mit Geographiebezug – von Lehramt über den Master Geographie bis KuWi und European Studies. Unter normalen Umständen treffen wir uns mind. alle zwei Wochen in unserem Büro oder ab und zu auch in anderen Lokalitäten. Außerdem organisieren wir einmal pro Semester ein Geo-Hüttenwochenende, sowie ein Running Dinner, Student meets Dozent, Exkursio-

nen und Kneiptouren. Wenn dies aufgrund der Corona-Pandemie nicht möglich ist, verlegen wir unsere Stammtische auf Zoom und veranstalten zur Abwechslung auch hin und wieder ein „Pub“-Quiz oder ähnliches. Unser Ziel ist neben der Vernetzung der Geographiestudierenden auch die Vertretung eurer Interessen gegenüber den Dozierenden der Geographie. Du hast Interesse daran, unsere Hochschulgruppe zu bereichern oder hast ein Anliegen bezüglich deines Studiums? Melde dich bei uns per Mail oder über einen unserer Social Media Kanäle. Wir freuen uns über jedes neue Gesicht!

**TEXTPERTEN**

Wir sind die Hochschulgruppe „Textperten“, wir bestehen hauptsächlich aus B.A. Sprach- und Textwissenschaftler\_innen sowie M.A. Text und Kultursemiotik-Studierenden.



Unter dem Semester gibt es regelmäßige Treffen. Wenn nicht über Zoom, dann finden diese oft in Cafés statt. Die beliebtesten Gesprächsthemen sind Filme, Bücher und Diskussionen über diverse Vorlesungsthemen. Bei Gelegenheit organisieren wir kleine Quiz Spiele. Wir haben eine Website und einen eigenen Blog. Jeder darf einen Artikel schreiben. Den Themen sind keine Grenzen gesetzt, wobei Bücher- oder Filmrezensionen sehr beliebt sind. Es gibt eine

WhatsApp Gruppe mit allen Teilnehmer\_innen. Sie dient zur Vernetzung untereinander und dazu, wichtige Infos oder generelle Fragen schnell zu klären. Da jedes Semester vertreten ist, gibt es immer eine Lösung. Wir sind jederzeit über Mail/Instagram/WhatsApp erreichbar. Ihr seid herzlich willkommen und wir freuen uns auf euch! :-)

Am Mittwoch den 20. Oktober 2021 findet am Mensavorplatz von 14:00 bis 16:00 Uhr der **Infonachmittag der Hochschulgruppen** statt. Auch in diesem Jahr zeigen die mehr als 70 studentischen Gruppen wieder, dass der Passauer Campus neben dem Studium noch einiges mehr zu bieten hat.

Im Rahmen des Infonachmittags stellen die verschiedenen Hochschulgruppen sich und ihre Projekte allen neuen Studierenden und Interessierten vor. Von Kultur über Politik bis hin zu Sport – das breit gefächerte Angebot bietet etwas für jeden Geschmack.



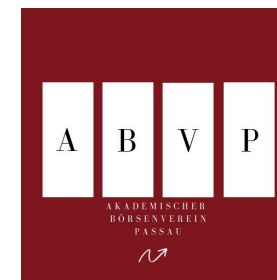
**¡MUESTRA! FILMFESTIVAL**



**AEGEE**



**AIAS**



**AKADEMISCHER BÖRSENVEREIN PASSAU E.V.**



**AMNESTY INTERNATIONAL HOCHSCHULGRUPPE PASSAU**



**CAMPUS CREW PASSAU**



**CHANCEN GESTALTEN PASSAU E.V.**



**DFKW HOCHSCHULGRUPPE**



**EVANGELISCHE STUDIERENDEN GEMEINDE**



**GRÜNE HOCHSCHULGRUPPE GHG**



**HOCHSCHULGRUPPE NACHHALTIGKEIT**



IJM PASSAU



INSTEAD E.V.



JUSO HOCHSCHULGRUPPE PASSAU



REFUGEE LAW CLINIC



SDW REGIONALGRUPPE PASSAU



SEEBRÜCKE PASSAU



KONNEX E.V.



MUN (MODEL UNITED NATIONS)



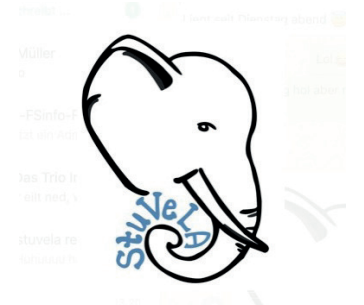
NIGHTLINE PASSAU E.V.



SMD PASSAU



SPAETSCHICHT.TV E.V.



STUVELA



PASSAU LACROSSE



PASSAUER KULTUR JAM (PKJ)



PRO.FIL (PROJEKT FILMPRAXIS)



TADU - THEATER AN DER UNI



THEATERGRUPPE JUT - JUX UND TOLLEREI



THREE RIVER DRAGONS PASSAU



PSOA



RCDS PASSAU



UNICEF

... UND NOCH VIELE WEITERE!

**AKADEMISCHES AUSLANDSAMT**

Das Akademische Auslandsamt (AAA) und die Auslandstutor\*innen stehen euch mit Rat und Tat zur Seite, wenn ihr ein Auslandssemester oder Auslandspraktikum machen möchtet. Ihr findet es im Verwaltungsgebäude.

**ALLGEMEINE STUDIEN- UND PRÜFUNGSORDNUNG****(ASTUPO)/FACHSTUDIEN UND -PRÜFUNGSORDNUNG (FSTUPO)**

Die „Bibel“ für eure kommenden Jahre an der Uni. Es lohnt sich auf jeden Fall, die FStuPO für euren Studiengang zu lesen: Hier steht, welche Prüfungen ihr machen müsst, wie das mit der Wiederholung von Klausuren funktioniert und welche Fristen gelten. Für Lehramtler\*innen heißt das Ganze „Lehramtsprüfungsordnung (LPO)“, die man auf der Seite des Kultusministeriums findet. Im Allgemeinen gilt aber, dass die AStuPO über den FStuPOs steht - behaltet diese also auch unbedingt im Kopf.

**BIBLIOTHEK**

Die Uni verfügt über mehrere Bibliotheken, denen bestimmte Fachrichtungen zugeordnet sind. Die Bibliothek war während des letzten Corona-Semesters eingeschränkt im Betrieb. Plätze können aktuell [online](#) gebucht werden.

**BIB-LOUNGE**

In der Zentralbibliothek befindet sich eine gemütliche Lounge, in der man verschiedenste Zeitungen aus dem In- und Ausland lesen kann. Außerdem lädt sie zum Stöbern in Büchern ein und eignet sich herrlich für eine kurze Kaffeepause während des Lernens in der Zentralbib. (Momentan nach Buchung nutzbar).

**CAFETE**

Unsere Uni hat vier Cafeterien (kurz: Cafeten): die Mensacafete, die Kulturcafete (NK), die Cafete im WiWi und die Cafete vor dem Audimax. In den Cafeten zahlt ihr genau wie in der Mensa seit neuestem kontaktlos oder mit eurer **CampusCard**.

**CAMPUSCARD**

Die CampusCard kombiniert den Studierendenausweis, die Mensacard und die Druckerkarte für die CampusDrucker. Geld aufgeladen wird an den verschiedenen **Ladestationen**. Solltet ihr eure Karte einmal verlieren, hilft euch das Servicebüro im Erdgeschoss des Mensagebäudes aus.

**COPYSHOP (KOPIERZENTRUM)**

Im WiWi befindet sich die Kopierzentrale der Uni und in der Nähe der Uni befinden sich mehrere Copyshops (z.B. beim Nikolakloster, ggü. WiWi oder ggü. Juridicum), wo ihr neben Kopiermöglichkeiten auch Schreibzubehör findet und eure Hausarbeiten binden lassen könnt.

**C.T.**

...heißt cum tempore und bedeutet, dass eine Veranstaltung eine Viertelstunde später als angegeben beginnt. Vergleiche hierzu auch **S.T.**

**FACHSCHAFT PHILO**

Das sind wir, mit den schwarzen T-Shirts und den gelben Philosophenhüten darauf! Wir helfen euch durch die O-Woche, machen aber auch noch so einige andere Sachen - schaut doch einfach mal vorbei. Ihr findet uns im NK 235, oder in unserer virtuellen Sprechstunde über Zoom. Genauere Infos findet ihr auf unserer [Website](#).

**FAKULTÄT**

Die Uni gliedert sich in vier Fakultäten: die Philosophische Fakultät, die Wirtschaftswissenschaftliche Fakultät, die Juristische Fakultät sowie die Fakultät für Informatik und Mathematik. Früher gab es noch eine fünfte, die Katholisch-Theologische Fakultät, die jetzt zum Department für Katholische Theologie umgewandelt wurde. Ihr seid an der Philosophischen Fakultät, der größten (und besten!) von allen, eingeschrieben.

**GMOA**

Unsere Studierendenkneipe im NK lädt stets zum Feierabendbier und im Sommer auch zum Grillen ein. Genießt ein kühles Bier, eine Weinschorle oder im Winter einen wärmenden Glühwein. Prost!

**HOCHSCHULGRUPPEN**

Ihr sitzt zu Hause gelangweilt auf der Couch? Dann schaut euch nach einer der zahlreichen Hochschulgruppen um: Die meisten bieten in den nächsten Wochen Infoabende an oder laden zu ihren wöchentlichen Treffen ein. Ob Theater, Musik, Politik oder Soziales – nutzt die Chance und macht mit! Die letzten Semester haben die Treffen vor allem digital stattgefunden. Hoffentlich sieht man sich dieses Semester auch live!

**INNWIESE**

Das ist die große Wiese zwischen Philosophicum und Innstegaula. Im Sommer ist die Innwiese der Treffpunkt schlechthin!

**KOPIEREN UND DRUCKEN**

Die **CampusCard** ist auch gleichzeitig eure Kopier- und Druckkarte. Das Kopierguthaben muss zusätzlich zu dem Mensaguthaben aufgeladen werden. Dafür gibt es neben den Kopierern spezielle Aufladeautomaten (**Ladestationen**). An allen Kopierern kann auch ausgedruckt werden.

**LADEKABEL**

Akku leer? Nicht mit uns! Egal ob Apple oder Android, wir haben neue Energie für alle! Gegen Pfand (Führerschein, Ausweis, etc.) könnt ihr euch bei uns im Büro für 24h ein Ladekabel ausleihen.

**LADESTATION**

Für eure **CampusCard** gibt es verschiedene Ladestationen. Das Essensgeld könnt ihr vor den jeweiligen Cafeten und in der Mensa aufladen. Das Kopierkartenkonto könnt ihr an den Ladestationen z.B. in der Zentralbib, im WiWi und im Nikolakloster aufladen.

**MENSA**

Die Mensa findet ihr schräg gegenüber von der Zentralbib. Der Speiseplan der Woche ist online abrufbar. Dafür gibt es auch eine Vielzahl von MensaApps. Bezahlt wird in der Mensa mit der **CampusCard** oder neuerdings auch kontaktlos.

**MODULKATALOG**

Eine Auflistung der Bausteine aus denen euer Studium besteht. Gut, um den Überblick über die Veranstaltungen, die ihr während eures Studiums besuchen müsst, zu behalten. Modulkataloge zu jedem Studiengang findet ihr auf der Website des Prüfungssekretariats.

**OFFICE-ANWENDUNGEN**

Hausarbeiten könnt ihr zwar auch händisch schreiben, aber mit dem Computer ist es schon angenehmer. Eine kostenlose Office-Lizenz erhaltet ihr über die [ZIM-Website](#).

**PASSAUER SUCHPORTAL**

Am 19. Oktober 2020 ist das „Passauer Suchportal“ online gegangen und hat damit InfoGuide und Primo abgelöst. Im neuen Portal erfolgt die Suche nach Literatur nicht nur im Bestand der beiden örtlichen Bibliotheken, sondern simultan auch im Bayerischen Verbundkatalog und in einer umfangreichen lizenzierten Aufsatzdatenbank. Die Trefferlisten werden zukünftig unter den drei Reitern „Katalog der UB/SB Passau“, „Verbundkatalog Bayern/Berlin-Brandenburg“ und „Aufsätze & mehr“ angezeigt.

**GRÜNDEN @ PATEC**

PATEC - Passau the Entrepreneurial Campus: Du bist neugierig auf das Thema Gründung, möchtest dich qualifizieren und Ideen entwickeln oder hast sogar eine Geschäftsidee und möchtest diese umsetzen? Egal an welcher Station du dich gerade auf der Gründerreise befindest, bei den vielseitigen Angeboten zur Gründungsunterstützung ist sicher das Passende für dich dabei. Alle Infos unter: [uni-passau.de/gruendungsunterstuetzung](http://uni-passau.de/gruendungsunterstuetzung)

**PC-POOL UND -PASSWORT**

An der Uni gibt es mehrere PC-Pools, die ihr benutzen könnt. So z.B. im Untergeschoss des NK, im WiWi, im Informatik- oder Juragebäude. Zum Einloggen braucht ihr eure ZIM-Kennung (z.B. muster-mann21) und das Passwort. Beides wurde euch mit euren Zulassungsbescheiden zugeschickt!

**PFORTE**

Falls ihr einmal etwas findet oder verloren habt, ist die Pforte in jedem Gebäude eure erste Anlaufstelle.

**QUIETSCHIE**

Das seid ihr! Und nebenbei bemerkt, das Wort ist keinesfalls böse, geschweige denn als Beleidigung gemeint. Es ist sogar etwas Besonderes: An anderen Unis würdet ihr un kreativerweise nur „Ersties“ heißen.

**RÜCKMELDUNG**

Die Rückmeldezeit ist ein zweiwöchiger Zeitraum kurz vor Ende eines Semesters. In dieser Zeit müsst ihr den Studentenwerksbeitrag und den Beitrag für das Semesterticket zusammen für das kommende Semester überweisen.

**S.T.**

...heißt sine tempore und bedeutet, dass die Veranstaltung genau zur angegebenen Zeit beginnt. Vergleiche hierzu auch **C.T.**

**SCHLISSFÄCHER**

Es gibt verschiedene Möglichkeiten seine Sachen sicher zu verwahren. Meist befinden sich die Schließfächer vor den Bibliotheken und können mit der **CampusCard** oder an bestimmten Orten mit Kleingeld benutzt werden. Die Schließfächer mit eigenem Schloss sind für Studierende gedacht, die an ihrer Abschlussarbeit schreiben. Alle Infos dazu

finden sich auf der [Website der Unibibliothek](#).

**SPORTZENTRUM**

Das Sportzentrum hält ein umfangreiches Sportangebot für Euch bereit. Näheres erfahrt ihr in den Programmheften oder auf der [Website](#).

**SPRACHENZENTRUM**

Englisch, Spanisch oder doch lieber Chinesisch? Neben einer Vielzahl an Fremdsprachkursen gibt es beispielsweise auch eine Videothek (NK 315), in der man sich kostenlos DVDs in verschiedenen Sprachen ausleihen kann.

**STUD.IP / HISQIS / CAMPUSPORTAL**

Drei zentrale Websites, die euch das ganze Studium über begleiten werden. In [Stud.IP](#) findet ihr alle Veranstaltungen (**Vorlesungsverzeichnis**) und meldet euch dort auch an. Außerdem verwaltet ihr dort eure **CampusCard** und bekommt Nachrichten von der Verwaltung. Auf [HisQIS](#) meldet ihr euch für Prüfungen an. Auf dem [CampusPortal](#) bekommt ihr eure Immatrikulations- und BAFÖG-Bescheinigungen und könnt eure Kontaktdaten ändern.

**VORLESUNGSVERZEICHNIS**

Die aktuelle Version des Vorlesungsverzeichnisses findet ihr auf Websites der jeweiligen Fakultäten oder in **Stud.IP**. Hier werden alle Veranstaltungen aufgeführt.

**WLAN**

In den meisten Gebäuden habt ihr eine Funkverbindung in das offene Campusnetz der Uni. Um euch einzuloggen, müsst ihr das eduroam-Zertifikat installieren (näheres hierzu auf: [zim.uni-passau.de](http://zim.uni-passau.de)).

**WAHLEN**

Jedes Jahr im Sommersemester finden die Hochschulwahlen statt. Hierbei wählt ihr die Fachschaftsvertretungen, die studentischen Senator\*innen und das Studierendenparlament. Bitte nutzt eure Chance, die jeweiligen Gruppen zu legitimieren. Auf diesem Weg bestimmt ihr den Weg unserer Uni mit!

**ZIM**

„Zentrum für Informationstechnologie und Medienmanagement“. Hinter diesen langen Wörtern steckt die Anlaufstelle für IT- und Medienfragen. Sie verwalten **Stud.IP/HisQis/CampusPortal** und die Uni-Website. Wenn ihr nicht in das WLAN kommt oder euer Passwort vergessen habt, kann hier kompetent weitergeholfen werden.

**ZKK**

Das „Zentrum für Karriere und Kompetenzen“ bietet für euch eine Reihe an Kursen an, in denen man mehr lernen kann als nur trockene Theorie! Von Rhetorik über interkulturelle Kommunikation bis hin zu Photoshop-Kursen ist für jede\*n etwas dabei. Außerdem ist das ZKK Schnittstelle für den Arbeitsmarkt: Egal ob vor dem

Praktikum, für's Erlernen der Business-Etiquette oder für Hilfe bei der Jobsuche ist man hier gut aufgehoben. Das ganze Programm findet ihr auf **Stud.IP** oder auf der [ZKK-Website](#).

**Buddy Programm**

In den letzten drei Semestern war der Einstieg in das Studium nicht ganz einfach, deswegen haben wir von der FS Philo ein Buddy-Programm ins Leben gerufen. Wir wollen euch damit beim Start in Passau und an der Uni unterstützen. Ihr bekommt Buddies, also Studierende aus höheren Semestern, die euch bei allen Fragen und Problemen zur Seite stehen werden. Dabei ist es übrigens auch nicht wichtig, ob ihr noch zuhause oder schon in Passau vor Ort seid. Um euch anzumelden, müsst ihr nur oben auf das Logo klicken und das Dokument ausfüllen. Wir wünschen euch einen guten Start ins Sommersemester und freuen uns darauf, euch kennen zu lernen!

Caro, Max und Anna  
FS Philo



Euer Wohlbefinden liegt uns am Herzen! Deswegen haben wir das Projekt „Philo Mental – it's okay not to be okay“ ins Leben gerufen. Mit Sport-, Austausch- und Meditationsangeboten helfen wir euch, stressfreier durch die Klausurenphase und die Corona-Zeit zu kommen. Wir stellen euch Beratungsstellen vor, bei denen ihr euch Hilfe suchen könnt und zeigen euch Tipps und Tricks, die euch den Alltag erleichtern. Weitere Infos, alle Zugangsdaten und Dateien findet ihr in unserer **Stud.IP Veranstaltung 1110111 Philo Mental**, oder auf dem [Instagram Kanal der Fachschaft Philo](#). Ansprechpartner\*innen zum Thema psychische Gesundheit findet ihr außerdem am Ende dieses Heftes unter "Wichtige Kontaktstellen".



Sind deine Gedanken im Corona-Lockdown gefangen? Hast du dein erstes Semester in Passau gestartet und fühlst dich allein und überfordert? Löst der Gedanke an die Prüfungsphase jetzt schon Panik bei dir aus? All diese

Fragen sind absolut gerechtfertigt und normal – und manchmal tut es gut, diese mit einer außenstehenden, neutralen Person zu besprechen. Die Nightline Passau bietet dir genau diese Möglichkeit: Wir sind ein nächtliches Zuhörtelefon von Studierenden für Studierende. Sowohl du als auch unsere Zuhörer:innen bleiben dabei vollkommen anonym, Gespräche verlaufen non-direktiv (also ohne Richtungsweisung, aber mit der Unterstützung, eigene Lösungsansätze zu entwickeln) und Gesprächsinhalte werden streng vertraulich und werturteilsfrei behandelt. Erreichen kannst du uns unter folgender **Telefonnummer: 0851 509 5000** - Jeden **Montag und Donnerstag von 21 bis 1 Uhr**. Wir freuen uns auf deinen Anruf!



Nachdem eine Straftat begangen worden ist, steht stets der Täter im Vordergrund. Anwälte und Richter sind teilweise Jahre lang damit beschäftigt, ein gerechtes und angemessenes Urteil zu fällen – doch wer kümmert sich eigentlich um die Opfer? Unverarbeitete Erlebnisse führen häufig zu posttraumatischen Belastungsstörungen, ein Gefühl der Sicherheit zu erlangen fällt schwer. Der Weisse Ring e.V. hat es sich zur Aufgabe gemacht, Kriminalitätsoffer zu unterstützen. Ob finanzielle Unterstützung, die Vermittlung an einen Anwalt oder einen Therapeuten oder auch einfach nur ein offenes Ohr: Wir helfen jedem so, wie er es möchte. Seit dem letzten Semester gibt es uns nun auch an der Uni: Die Hochschulgruppe Weisser Ring Passau hilft vor allem Studierenden. Kein Erlebnis ist nicht schlimm genug, kein Zeitpunkt ist unpassend: Ihr könnt euch jederzeit bei uns melden.



**KURSBEZEICHNUNGEN**

|      |                         |
|------|-------------------------|
| V/VL | Vorlesung               |
| SE   | Seminar                 |
| PS   | Proseminar              |
| HS   | Hauptseminar            |
| WÜ   | Wissenschaftliche Übung |
| TU   | Tutorium                |
| AK   | Arbeitskreis            |
| AR   | Arbeitskurs             |

**KULTURRÄUME**

|        |                     |
|--------|---------------------|
| Anglo  | Anglo-Amerikanistik |
| Franko | Frankoromanistik    |
| Ibero  | Iberoromanistik     |
| OME    | Ostmitteleuropa     |
| SOA    | Südostasien         |

**STUDIENGÄNGE**

|         |  |
|---------|--|
| B.A.    | Bachelor of (He)Arts   |
| B.Ed.   | Bachelor of Education  |
| M.A.    | Master of (He)Arts   |
| M.Ed.   | Master of Education  |
| LA      | Lehramt (Grund-, Mittel-, Realschule oder Gymnasium)         |
| EWS     | Erziehungswissenschaften                                     |
| ES      | European Studies (+ Major)                                   |
| HiWi    | Historische Wissenschaften                                   |
| SpuTe   | Sprach- und Textwissenschaften                               |
| StaWi   | Staatswissenschaften/Governance and Public Policy            |
| KuWi    | Kulturwirtschaft/International Cultural and Business Studies |
| MuK     | Medien und Kommunikation                                     |
| JoKo    | Journalistik und strategische Kommunikation                  |
| TuK     | Text- und Kultursemiotik                                     |
| DS      | Development Studies  |
| Geo     | Geographie/Kultur, Umwelt und Tourismus                      |
| Caritas | Caritaswissenschaften und wertorientiertes Management        |
| KoDi    | Kommunikation in der digitalen Gesellschaft                  |

**A HOIBE**

Bier; das täglich Brot eines Bayern und Studierenden

**BACK MAS**

Wir sollten uns gemeinsam dazu entschließen, dieses Projekt umgehend zu beginnen.

**DO VARRECK**

Ich muss meiner Überraschung Ausdruck verleihen.

**GLOIFE**

Umschreibung für eine rüpelhafte Person

**GLUMP**

Das Qualitätsniveau der Ware ist äußerst unbefriedigend.

**GSCHEIDHA FERL**

Ausdruck für eine Person, die die Weisheit mit dem Löffel gefressen hat

**GSCHPUSI**

Liebschaft, wenn das „obandln“ erfolgreich war

**GWIES NED**

Das kann ich mit an Sicherheit grenzender Wahrscheinlichkeit ausschließen.

**HAU BLOSS AB**

Sollten Sie mein Büro nicht unverzüglich verlassen, werde ich zu Gewaltausbrüchen neigen.

**JA MEI**

Ich sehe mich derzeit völlig außer Stande, in irgendeiner Weise eine Verbesserung der gegebenen Situation herbeizuführen.

**JETZ FOID GLEI DA WATSCHNBAM UM**

Die letzte Warnung eines Bayerns, bevor dieser handgreiflich wird.

**KIM GLEI**

Ich bin derzeit sehr beschäftigt, werde mich aber im Anschluss um Ihr Anliegen bemühen.

**LEBAKASSEMME**

Neben dem Bier die Hauptnahrungsquelle eines Bayerns.

## MATZ

Eine sehr ausgefuchste Person

## MERCE MAUSE

Ausdruck der tiefsten Dankbarkeit

## NOAGERL

Der letzte Schluck eines Bieres, dessen Trinken es tunlichst zu unterlassen gilt.

## OBANDLN

flirten

## OBA VOM GAS

Höfliche Anmerkung, dass man nicht nur die Geschwindigkeitsgrenze überschritten hat

## PREISS

Ausdruck für Personen, welche außerhalb des gelobten Landes Bayern geboren, oder allgemein des Bayerischen nicht mächtig sind

## SCHACHTLWIRT

beliebtes Restaurant unter Studierenden; auch MC Donalds genannt

## SCHLEICH DI

Freundliche Aufforderung die angesprochene Person nach Möglichkeit schnellstmöglich in Ruhe zu lassen.

## SPEZL

Im Gegensatz zum oft verwechselten Spezi meint dieser Ausdruck einen guten Freund.

## WENNST MOANSD

Im Interesse der friedlichen Koexistenz bin ich jederzeit zu Kompromissen bereit.

## ZIPFEKLATSCHER

freundliche Umschreibung des Wortes „Idiot“ oder auch lieb gemeinte Begrüßung eines Spezls

## ZWICKL

2€-Stück

- Picknicken an der Ortsspitze
- ein Buch in der Bücherbörse verkaufen
- sich im Nikolakloster verirren
- eine neue Sprache lernen
- Grillen auf der Innwiese
- eine Klausur wiederholen
- im PEB schwimmen
- in der Eis-Arena Eislaufen gehen
- eine Bootsparty besuchen
- bei der Innstadt Kneipentour mitmachen
- Eidechsen am WiWi-Hang beobachten
- ein Orgelkonzert im Dom anhören
- eine WG Party schmeißen / besuchen
- nach Linz radeln
- auf die Veste wandern & die Aussicht genießen
- eine Schiffsfahrt auf der Donau machen
- zum Mostbauern radeln
- die Dult besuchen und auf den Bänken tanzen
- einen Freund auf Jodel erkennen
- einen eigenen Jodel erstellen
- ein Feierabendbier in der Gmoa trinken
- beim Pubquiz im Shamrock mitmachen
- einen Ausflug in den Bayerischen Wald machen
- für ein TmN-Ticket schon um 9 Uhr anstehen
- bei den Hochschulwahlen wählen gehen
- im REWE mit der CampusCard zahlen wollen
- zum 100. Mal Pizza im Padu essen
- samstags um 15 Uhr im ProLi die ersten Zimtschnecken ergattern
- im Stausee schwimmen

- das tausendste Foto von der Innpromenade aus machen
- Bekannte mehr oder weniger freiwillig in der Stadt treffen
- den Feierabend am Inn verbringen...

... und das **Allerwichtigste:**

- Freunde fürs Leben finden!

**Und auch Online gibt es ein paar Dinge die man unbedingt mal erlebt oder selbst getan haben muss....**

- vergessen das Mikrofon und die Kamera einzuschalten (oder auch auszuschalten, das ist dann noch unangenehmer)
- als einzige Person die Kamera anzuhaben
- die Vorlesung im Bett anschauen
- Vorlesungsvideos mit doppelter Geschwindigkeit ansehen
- die Ausrede „Mein Mikro/Meine Kamera funktioniert heute nicht“ benutzen
- aus einem Zoom-Meeting rausfliegen und nicht mehr reinkommen
- mit Freunden regelmäßige Zoom-Sessions vereinbaren
- bei einem Online-Pubquiz teilnehmen
- bei einer Online-Klausur aus Versehen die falsche Datei hochladen

## STUDIUM

1. Studienberatung  
studienberatung@uni-passau.de
2. Fachstudienberatung  
(höhere Fachsemester, Annerkennung von  
Studien- und Prüfungsleistungen)
3. Fachschaften

## STUDIENWAHL, STUDIENVERLAUF, STUDIENGANGS- WECHSEL, STUDIENABBRUCH (BERATUNG)

Studienberatung, [studienberatung@uni-passau.de](mailto:studienberatung@uni-passau.de)  
Innstraße 39, JUR R017

## CAMPUSCARD, RÜCKMELDUNG/SEMESTERBEITRÄGE, URLAUBSSEMESTER, EXMATRIKULATION, STUDIEN- GANGSWECHSEL (ANTRAGSSTELLUNG)

Studierendensekretariat  
Innstraße 41, VW

## VORLESUNGSVERZEICHNIS, STUD.IP, ILIAS, ANMELDUNG ZU LEHRVERANSTALTUNGEN, BENUTZERKENNUNG ZIM,

## WLAN

Zentrum für Informationstechnologie und  
Medienmanagement (ZIM)  
Innstraße 33

## FACHSPEZIFISCHE FREMDSPRACHENAUSBILDUNG, SPRACHLICHER EINSTUFUNGSTEST

Sprachenzentrum, [Wolfgang Killer](#)  
Innstraße 40, NK R417

## PRÜFUNGSANGELEGENHEITEN, PRÜFUNGSANMELDUNG, MODULKATALOG, STUDIEN- UND PRÜFUNGSORDNUNG

Prüfungssekretariat  
Innstraße 41, VW

## AUSLANDSSTUDIUM, BETREUUNG INTERNATIONALER AUSLANDSSTUDIERENDER, FINANZIERUNG DES AUS- LANDSAUFENTHALTS

Akademisches Auslandsamt/International Office  
Innstraße 41, VW

## PRAKTIKUM, STIPENDIEN FÜR AUSLANDSPRAKTIKA, SEMINARE ZU SCHLÜSSELKOMPETENZEN UND BEWER- BUNGSVORBEREITUNGEN, IT-KURSE

Zentrum für Karriere und Kompetenzen (ZKK)  
Innstraße 41, VW R104, 105, 113, 114, 115

## BAFÖG, STUDENTENWOHNHEIM, SOZIALBERATUNG

Studentenwerk  
Innstraße 29, ZB

## STUDIENFÖRDERUNG, STIPENDIENMÖGLICHKEITEN, DEUTSCHLANDSTIPENDIUM

Stipendienstelle  
Innstraße 41, VW

## STUDIENFINANZIERUNG (JOBBERN, KRANKENVERSICHE- RUNG, SOZIALLEISTUNGEN, STUDIENKREDITE)

Sozialberatung Studentenwerk, [Zsafia Schnelbach](#)  
Innstraße 29, ZB R238

## UNTERSTÜTZUNG IN SCHWIERIGEN LEBENSLAGEN, INTE- GRATION IN DEN STUDIENALLTAG, PRÜFUNGSPROBLEME, PERSÖNLICHE PROBLEME

Psychologisch-Psychotherapeutische Beratungsstel-  
le, [Wolfgang Wibmer](#)  
Innstraße 41, JUR R013

---

Beratung beim Studentenwerk

[Johanna Zechmeister](#), [Sofia Morogianni](#)

## FREMD-, SELBSTBEDROHUNG, DISKRIMINIERUNG

Bedrohungsmanagement  
Innstraße 41, Raum VW 305

[bedrohungsmanagement@uni-passau.de](mailto:bedrohungsmanagement@uni-passau.de)

## BEHINDERTE UND CHRONISCHKRANKE STUDIERENDE

Beratung für Studierende mit Behinderung und chro-  
nischer Erkrankung, [Dr. Ulrike Bunge](#)  
Innstraße 39, JUR R014

## KIRCHLICHE BERATUNG, SEELSORGE

Evangelische Studierendenpfarrerin Sonja Sibbor-  
Heißmann, Innstraße 40, NK 207  
Katholischer Studierendenpfarrer [Andreas Erndl](#),  
Kleiner Exerzierplatz 15 a, 2. Stock

## FINANZIERUNGSHILFEN FÜR BEHINDERTE UND CHRO- NISCHKRANKE STUDIERENDE

siehe Studienfinanzierung

## SCHWANGERSCHAFT, STUDIERENDE MIT KIND(ERN), FINANZIERUNG, BETREUUNG

siehe Studienfinanzierung

## SCHWANGERSCHAFT, STUDIERENDE MIT KIND(ERN), SEXUELLE BELÄSTIGUNG

Referat Gleichstellung  
Innstraße 39

[frauenbuero@uni-passau.de](mailto:frauenbuero@uni-passau.de)

## HOCHSCHULSPORT

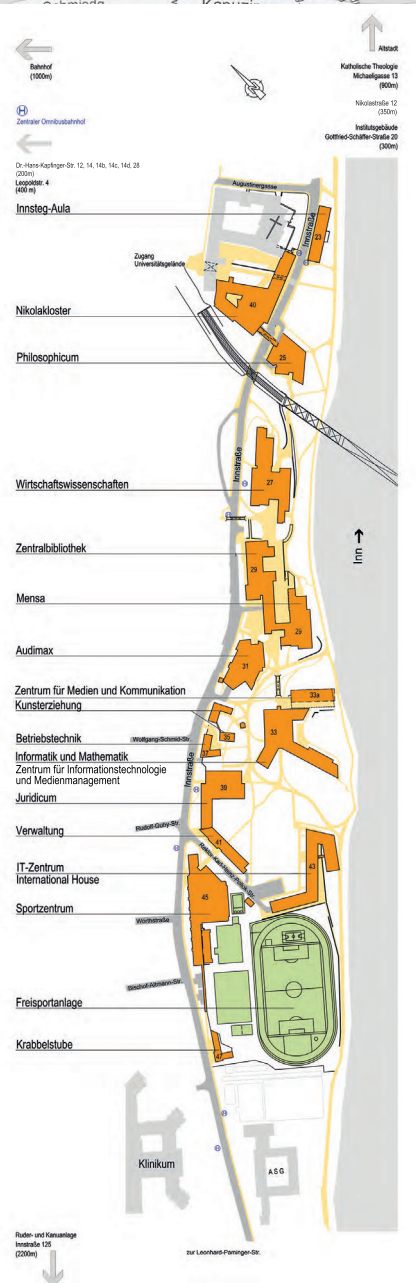
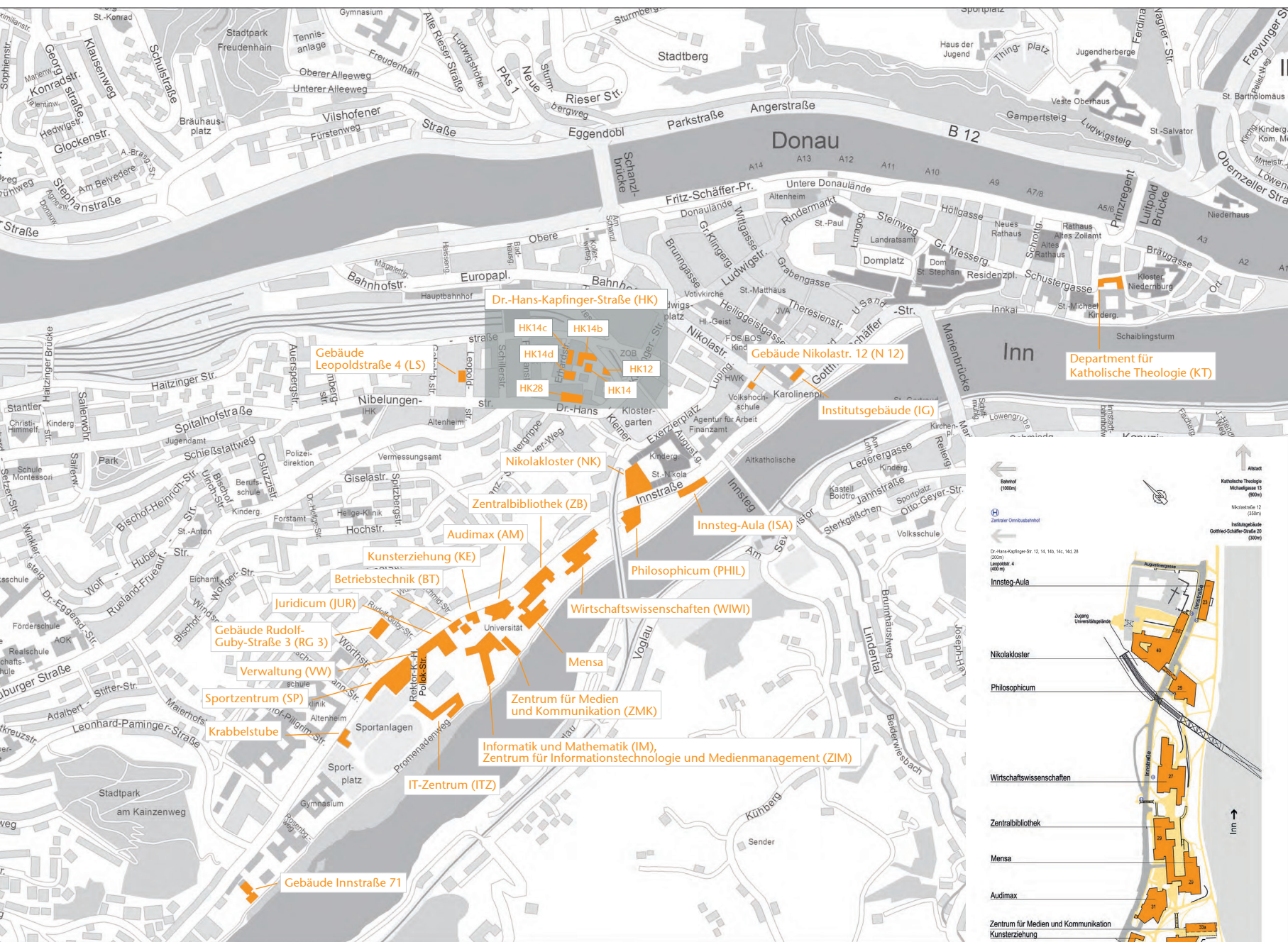
Sportzentrum  
Innstraße 45, SP

## PARKBERECHTIGUNGEN, TIEFGARAGE

Liegenschaften/Hausverwaltung  
Rudolf-Guby-Straße 3, RG3 R213

## KOPIEREN, DRUCKEN

Kopierzentrum Passau  
Kopierzentrale, Innstraße 27



Hier gehts zur virtuellen Campustour!

Oder kommt zu den Campus-touren der O-Woche:  
 MO: 13 Uhr  
 DI/MI/DO/FR: 10/13/16/18 Uhr  
 Anmeldung über Stud.IP

IMPRESSUM

O-Wochen-Guide der Philosophischen Fakultät, 18. Ausgabe zum Wintersemester 2021/22.

LAYOUT Pia Wiesinger, Lilli Huber  
 REDAKTION Pia Wiesinger, Lilli Huber, Laura Ungar Mayné, Marcel Valero,

Die Inhalte des Heftes sind Aussagen der jeweiligen Autor\*innen und der Fachschaft Philo - nicht der Philosophischen Fakultät oder der Universität Passau. Für Vollständigkeit und Richtigkeit der Inhalte kann nicht garantiert werden.

FACHSCHAFT PHILOSOPHIE  
 INNSTRASSE 40,  
 ZIMMER 235 (NIKOLAKLOSTER)  
 94032 PASSAU

